

Сухой силовой трансформатор ТСЛ 10

ТСЛ 10 — серия силовых трехфазных трансформаторов сухого типа с литой изоляцией. Предназначены для применения в распределительных электрических сетях и понижающих подстанциях на энергообъектах всех отраслей промышленности.

6, 10 кВ

Класс напряжения

160 — 2500 кВА

Мощность

50, 60 Гц

Частота

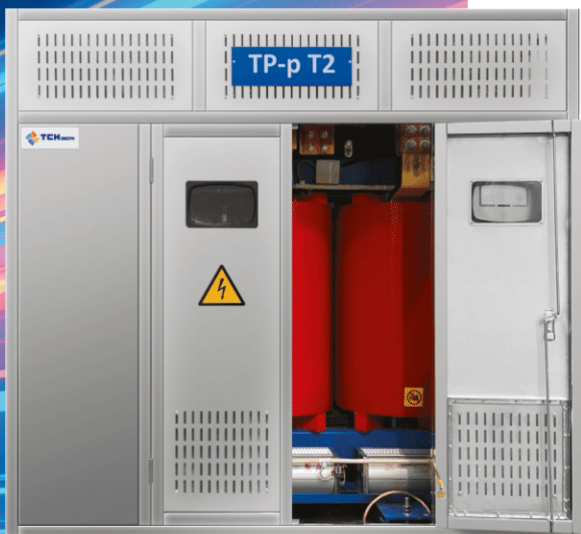


Преимущества

Высоковольтные обмотки сухого трансформатора с литой изоляцией ТСЛ 10 залиты специальным компаундом (эпоксидной смолой). Герметичность обмоток высокого напряжения и конструктивные особенности трансформатора данной серии дают определенные преимущества.

- ✓ Безопасность и простота при эксплуатации
- ✓ Минимальные требования к обслуживанию при всем жизненном цикле
- ✓ Исключение вероятности перегрева
- ✓ Пожаробезопасность за счет огнестойкости
- ✓ Низкий уровень шума
- ✓ Низкая чувствительность к влаге, пыли и промышленным отходам
- ✓ Экологическая чистота
- ✓ Гибкость, универсальность и перспективность применения на объектах электроснабжения

Базовая комплектация трансформатора включает необходимое оборудование для эксплуатации. Для расширения функционала и соответствия особым требованиям к оборудованию предлагается дополнительное оснащение трансформаторов.



Дополнительная комплектация

Защитный кожух трансформатора

Необходим для обеспечения требуемой степени защиты активной части (IP20, IP31). Вентиляционные отверстия стенок и дна кожуха обеспечивают нормированный уровень охлаждения трансформатора. Съемные панели кожуха обеспечивают удобный доступ для осмотра и ТО в регламентируемые сроки.

Термодат блок контроля температур

Предназначен для контроля и защиты от перегрева силового трансформатора. При повышении температуры сначала включается принудительная вентиляция (при оборудовании трансформатора вентиляторами) и предупредительная сигнализация. Если температура превышает предельно допустимое значение, происходит подача сигнала на аварийное отключение.

Шкаф тепловой защиты

Включает в себя термодат, реле управления вентиляторами, панель управления. Шкаф устанавливается на трансформаторе в удобном для обслуживания месте или поставляется отдельно, например, для размещения в отсеке подстанции.

Комплект вентиляторов для принудительной вентиляции

Вентиляторы подбираются в зависимости от мощности трансформатора и устанавливаются под обмотки каждой фазы трансформатора для принудительного охлаждения в соответствии с условиями эксплуатации.

Виброизоляторы виброгасители

Резиновые подкладки для гашения остаточных переходных вибраций от оборудования.

Технические параметры ТСЛ 10

Тип трансформатора	понижающий
Типовая мощность, кВА	160 — 2500 кВА
Номинальное высшее напряжение (обмотка ВН)	6; 6,3; 10; 10,5 кВ
Регулирование высокого напряжения (вид переключения, диапазон и число ступеней регулирования)	ПБВ $\pm 2 \times 2,5\%$ РПН $\pm 4 \times 2,5\%$
Номинальное низшее напряжение (обмотка НН)	0,4 кВ
Частота, Гц	50; 60 Гц
Схема и группа соединения обмоток	Д/Ун — 11 У/Ун — 0
Класс нагревостойкости (термостойкости)	F
Климатическое исполнение	УЗ (-45 ... +40 °С)
Степень защиты	
без защитного кожуха (ТСЛ 10)	IP00
в металлическом кожухе (ТСЗЛ 10)	IP20, IP23
Вид системы охлаждения	естественная / принудительная
Срок гарантии не менее	2 года
Срок службы	30 лет